

Voie de desserte Nord/Sud

HALL D2
APPARTEMENT DE 4 PIECES
n° D2 52 au 5ème étage

SEJOUR - CUISINE	33.71 m ²
CHAMBRE 01	12.08 m ²
CHAMBRE 03	10.14 m ²
CHAMBRE 02	10.13 m ²
DGT	6.50 m ²
SDB	6.30 m ²
ENTREE	3.52 m ²
RGT	3.29 m ²
SDE	2.68 m ²
WC	1.48 m ²
SURFACE TOTALE HABITABLE	89.83 m²

BALCON	26.87 m ²
	26.87 m ²

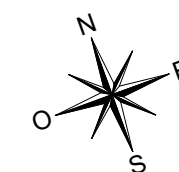
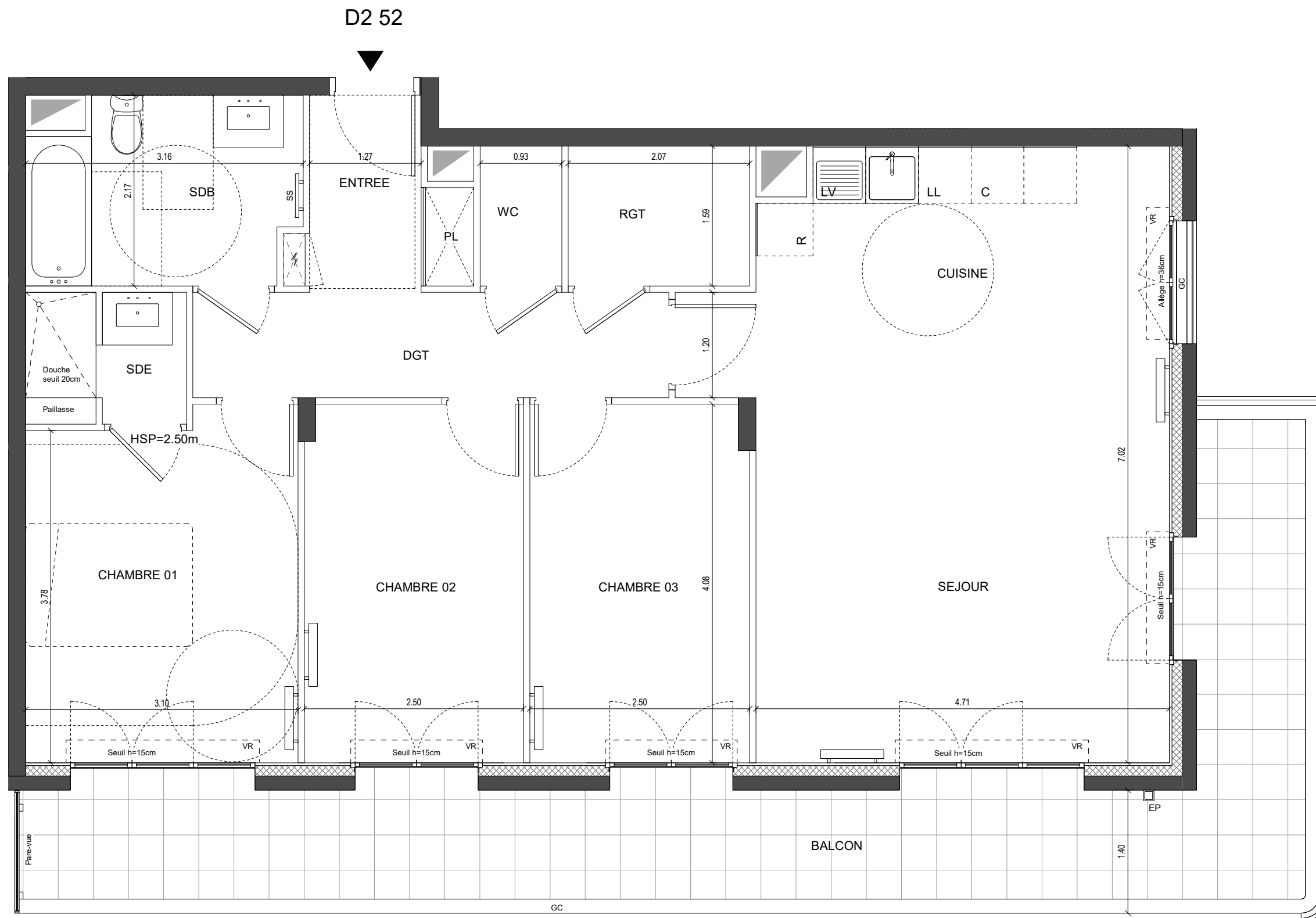
SURFACE TOTALE HABITABLE ET ANNEXE	116.70 m²
---	-----------------------------

LEGENDE

AP	Allège Pleine	SS	Sèche serviette
AV	Allège Vitrée		Radiateur
VR	Volet roulant	R	Réfrigérateur
GC	Garde-corps	LV	Lave Vaisselle
	Soffite / faux plafond	LL	Lave Linge
ETEL	Esp techn. elect. du lgt	C	Cuisson
PL	Placard	- - -	Retombée de poutre
EP	Eaux pluviales		

Indice A Juin 2022

Echelle :



PMR ÉVOLUTIF

Nota : Les surfaces des placards sont comprises dans celles des pièces où ils se situent. Des modifications sont susceptibles d'être apportées à ce plan en fonction des nécessités techniques et réglementaires de la réalisation, tant en ce qui concerne les dimensions libres que l'équipement. Les soffites, faux-plafonds, retombées, gaines techniques, canalisations, trappes de visite, descentes d'eaux pluviales, équipements électriques, ne sont pas systématiquement représentés ou le sont à titre indicatif. Les dimensions et les implantations des appareils de chauffage, lorsqu'ils sont représentés, sont indicatifs et seront soumis à la conformité de l'étude thermique.